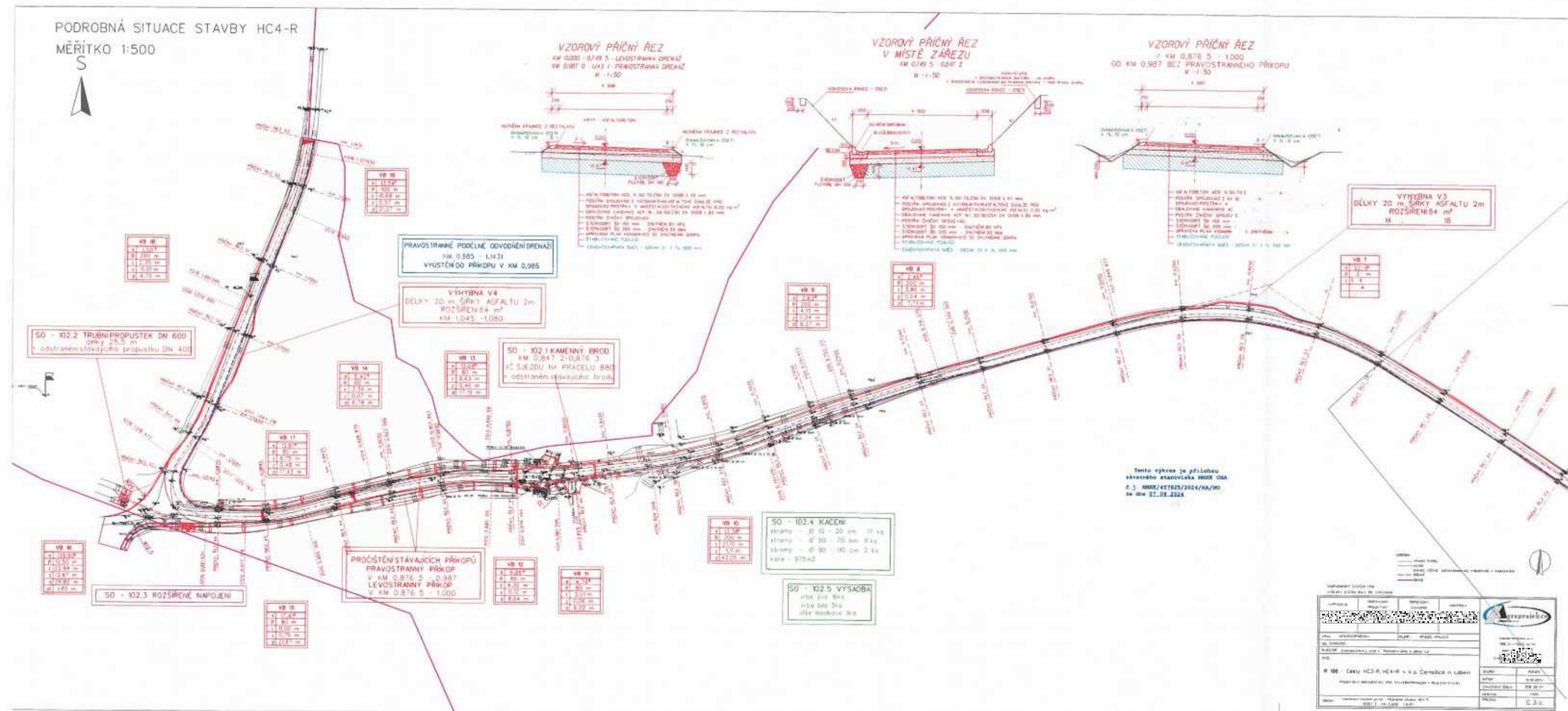
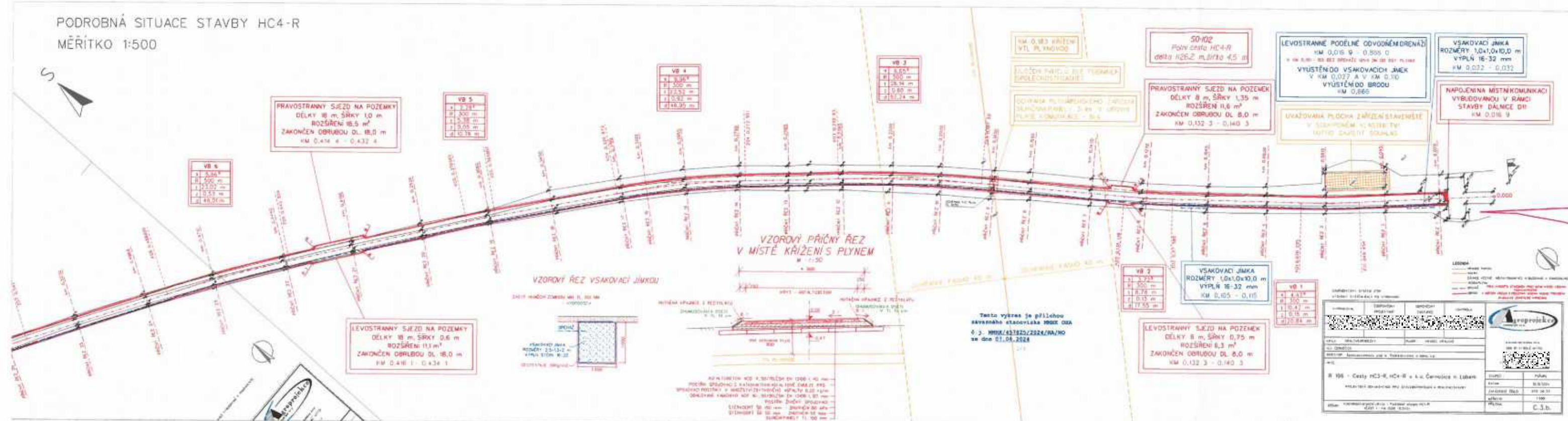


MĚŘITKO 1:500

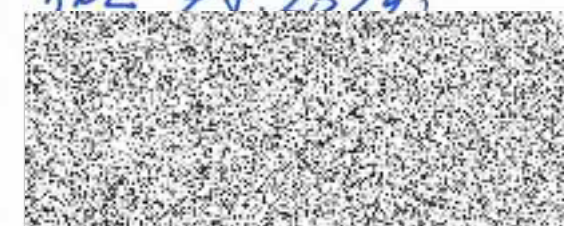


PRILOMA L 9:
MMHL/457 825/2024/HA/KO
2E ME 7.8.2024

PODROBNÁ SITUACE STAVBY HC4-R
MĚŘITKO 1:500



Příloha L Y:
MMHK/457825/2024/HA/NO
ZE dne 21.08.2024



PODROBNÁ SITUACE STAVBY HC3-R
MĚŘÍTKO 1:1000



SO-101
Polní cesta HC3-R
délka 144,3 m, šířka 4,5 m

NAPOJENÍ NA MÍSTNÍ KOMUNIKACI
VYBUDOVANOU V RÁMCI
STAVBY DÁLNIČE D11

LEVOSTRANNÍ SJEZD NA POJIZDNÍ
DÁLICI D11, ŠÍŘKA 5,7 m
ROZŠÍŘENÍ NA 10 m
KRAJ. 0,087 - 0,088 5
ODSTRAŇOVÁNÍ D11 0,08 5

VB 1
s 10,02
R 400 m
t 147,64 m
z 1,89 m
el 155,08 m

LEVOSTRANNÍ PODÉLNÍ ODVODNĚNÍ
KM 0,004 2 - 0,148 5
VYÚSTĚNÍ DO PŘÍKOPU

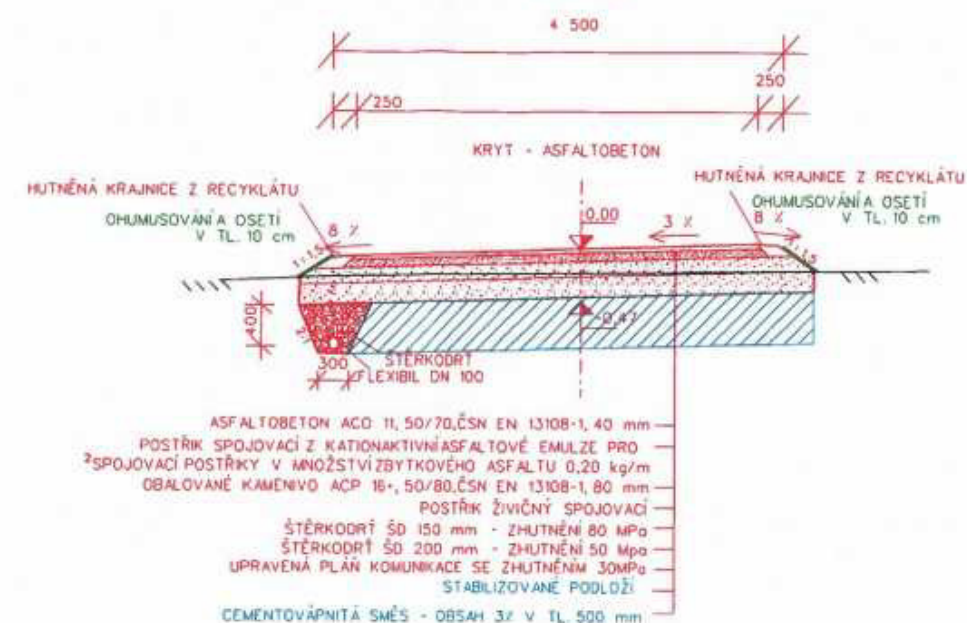
OSAZENÍ CHRÁNIC
NA PŘÍKOP VODY OD STUJNY
DL. 6,5 M

Tento výkres je přílohou
závazného stanoviska MMHK OHA
č. j. MMHK/457825/2024/HA/NO
ze dne 07.08.2024

3/3

VZOROVÝ PŘÍČNÝ ŘEZ

M - 1:50



LEGENDA:

- HRANICE PARCEL
- NÁVRH
- DÁLNIČE VČETNĚ MÍSTNÍ KOMUNIKACE VYBUDOVANÉ V RÁMCI DÁLNIČE
- DEŠŤOVÁ KANALIZACE
- OBVOD KPÚ
- SOLÁRNÍ SYSTÉM JTSK
- VÝŠKOVÝ SYSTÉM-BAL PD VYVŮBNÁNÍ

VYPRACOVAL	ZODPOVĚDNÝ PROJEKTANT	ODPOVĚDNÝ ZÁSTUPCE	KONTROLA
KRAJ: KRÁLOVÉHRADSKÝ	PŮHPP: HRADEC KRÁLOVÉ		
OU: ČERNOŽICE			
INVESTOR: Státní pozemkový úřad a Ředitelství silnic a dálnic a.p.			
AKCE:			
R 196 - Cesty HC3-R, HC4-R v k.ú. Černožice n. Lobem			
PROJEKTOVÁ DOKUMENTACE PRO STAVEBNÍ POVOLENÍ A REALIZACI STAVBY			
OBSAH: Koordinátní situátní výkres - Podrobné situace HC3-R			

STUPEŇ:	PSR/RS
DATUM:	15.10.2024
ZAKÁZKOVÉ ČÍSLO:	028 30/24
MĚŘÍTKO:	1:1000
PŘÍLOHA:	C.3.a.

PŘÍLOHA L 9:
MMHK/457825/2024/HA/NO
2E JUNE 2024
3.54/3